



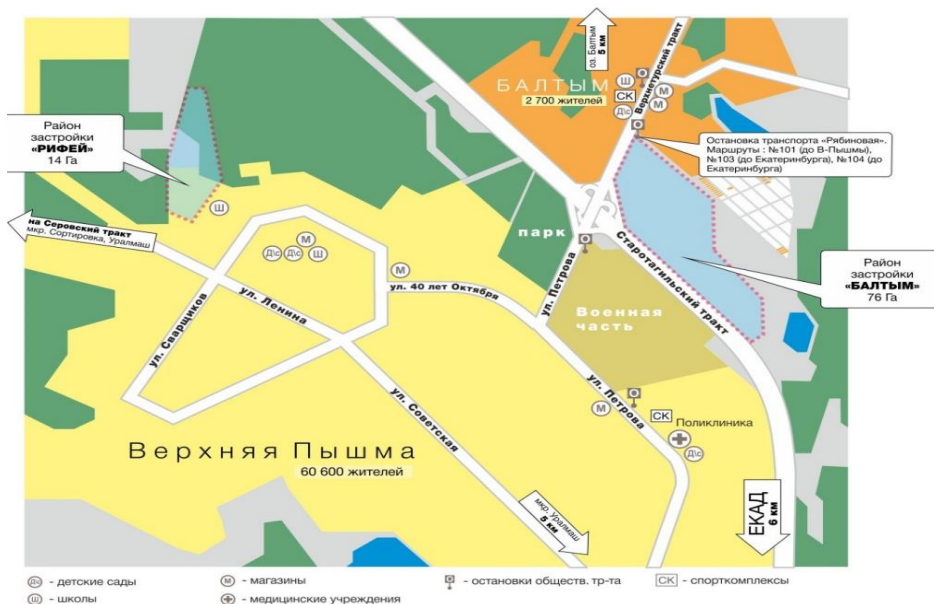
# Открытие продаж в ЖК «Балтым-Парк»

---



# Месторасположение

- В ближайшем пригороде Екатеринбурга – поселке Балтым ГО Верхняя Пышма участок, площадью 76 га.
- Обустройство общественных пространств. У каждой группы - автомобилисты, велосипедисты, дети и т.д. - есть свои выделенные территории.
- Все общественные объекты (детский сад, школа, магазин) находятся в зоне 10-минутной пешей доступности.
- Транспортная доступность. Автобус № 101 (следует до центра Верхней Пышмы) Автобус №103, 104 (следует до Орджоникидзевского района Екатеринбурга (ст. метро «Проспект Космонавтов»))
- Для жителей домов будут созданы прогулочные зоны, зоны отдыха и спортивные площадки.
- Энергоэффективность: внедрение самых современных технологий, снижающих затраты на энергоресурсы.



# Концепция 1-ой очереди строительства

- В 1-ой очереди предусмотрено строительство 8 (3-х этажных) домов
- На сегодняшний день в продаже 2 жилых дома.
- Срок сдачи 2 кв. 2016г.
- На 1-м этаже жилых домов предусмотрен отдельных вход для 2-х комнатных квартир , а также квартиры с выходом на террасы.



## Варианты покупки квартиры

- Объект аккредитован в 4-х банках: Райффайзен банк, САИЖК, Промсвязьбанк, Открытие банк.
- Ставки от 11,4%
- Возможна рассрочка платежа до 31/12/2015г.
- Принимаем любые виды жилищных сертификатов и мат. Капитал.
- Договор долевого участия по 214 ФЗ



# Концепция проекта предполагает европейские планировки квартир



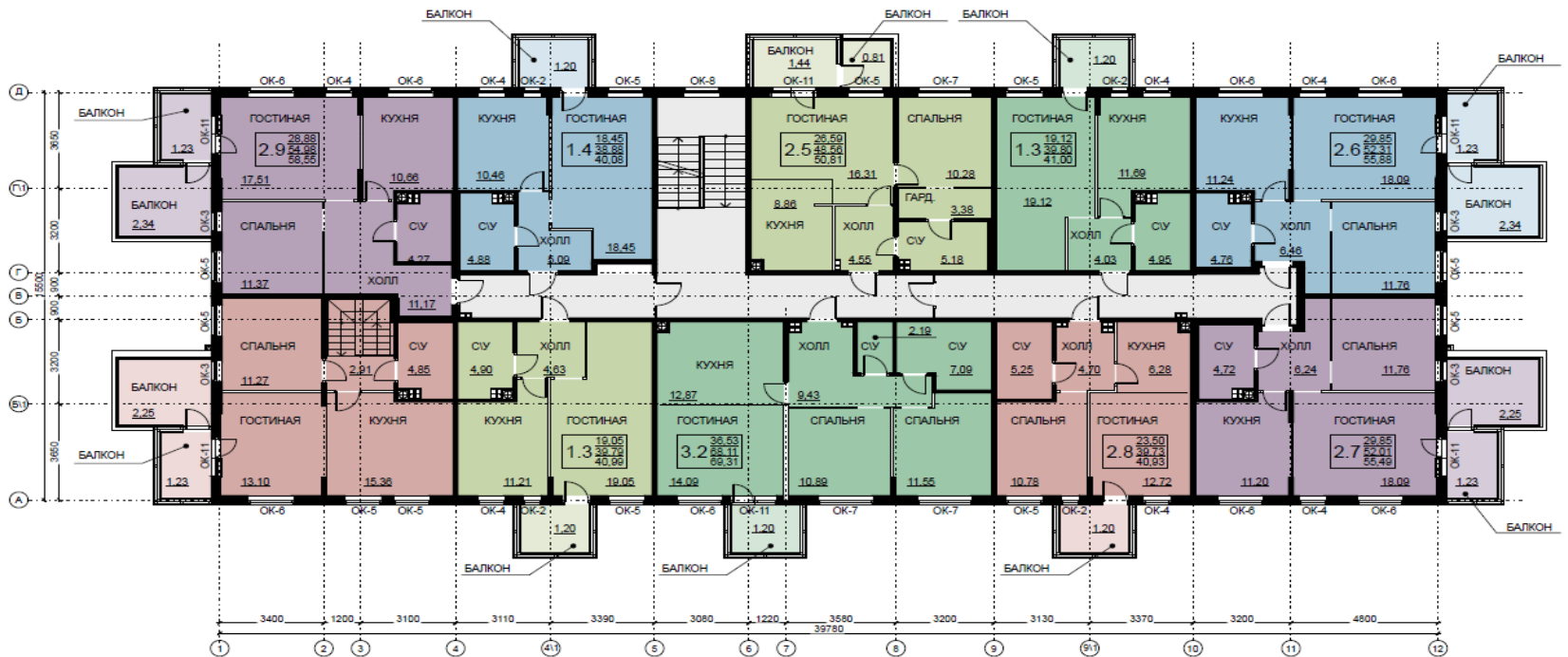
- Квартиры от 40 до 86 кв.м.
- Стоимость от 2 000 000 руб.
- Объединение кухонной и обеденной зоны с зоной отдыха в одно общее пространство, что создает простор при небольшой площади квартиры
- Совмещенные, комфортные санузлы, площадью 4,5 - 5 кв.м. в однокомнатных и двухкомнатных квартирах.
- Финские балконы, шириной более 1,5 метров



- Отделка в квартирах – подготовка «под чистовую»
- Есть возможность заказать «чистовую» отделку
- Выходы на балконы организованы из общей комнаты или кухни
- Небольшие коридоры, максимизация жилой площади
- Потолки высотой 2,7 м
- Проектом предусмотрены места для гардеробов

# Планировочные решения, типового этажа, 1 ПК

ДОМ ПК1. ПЛАН 2 ЭТАЖА



# Планировочные решения, типового этажа, 2 пк

ДОМ ПК2. ПЛАН 2 ЭТАЖА

